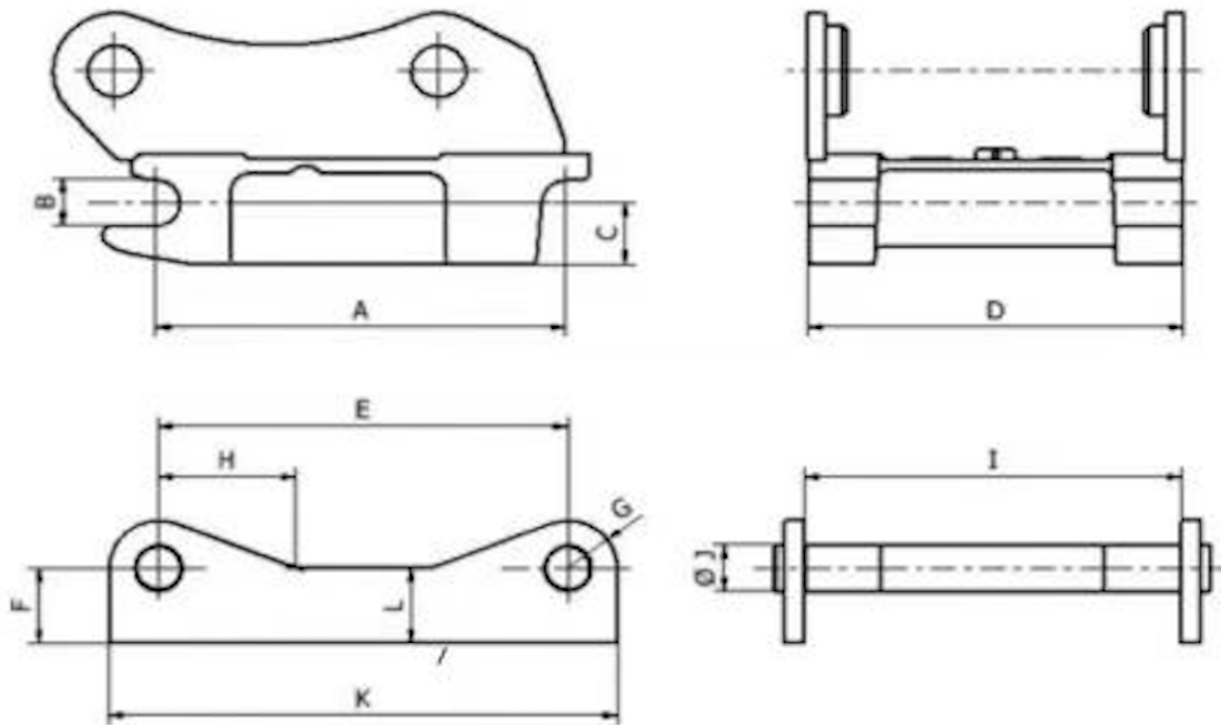


Manuell hurtigkobling

Matt (mm)	S30 /150	S30 /180	S40 /200	S40 /240	S45	S50	S60
A	199,8	229,8	299,8	299,8	429,8	429,8	479,8
Toleranse	±0,2	±0,2	±0,2	±0,2	±0,2	±0,2	±0,2
B	30	30	40	40	45	50	60
Toleranse	H9	H9	H9	H9	H9	H9	H9
C	Maks. 40	Maks. 45	Maks. 50	Maks. 50	Maks. 65	Maks. 65	Maks. 80
D	148	178	198	238	288	268	338
Toleranse	±1	±1	±1	±1	±1	±1	±1

Dimensjon- og tolleransetabell



Lastetabell

Hurtig- kobling størrelse	Bredde (mm)	Aksel C-C (mm)	Aksel diameter (mm)	Min. positiv dreiemoment (kNm)	Min. negativ dreiemoment (kNm)	Maks. anbefalt maskinvekt (tonn)
S30/150	150	200	30	28	20	2
S30/180	180	230	30	28	20	2
S40	200	300	40	35	23	6
S40/240	240	300	40	40	26	7
S45	290	430	45	65	42	11
S50	270	430	50	65	42	11
S60	340	480	60	150	75	18
S70	450	600	70	300	195	30
S80	590	670	80	600	390	40
S90	750	750	90	1000	650	70
S100	750	900	100	1200	775	85
S120	925	870	120	1600	1000	100